



Ecopave

In de film 'An inconvenient truth' van Al Gore wordt het gebruik van energie aan de kaak gesteld. Door het Cradle-to-Cradle (wieg tot wieg) principe word je, volgens chemicus Michael Braungart en architect William McDonough, bewust van het hergebruik van materialen.

Dura Vermeer betreft duurzaamheid op al haar projecten en heeft daarom een asfaltsoort ontwikkeld die door de lage productietemperatuur bijdraagt aan een verbetering van onze leefomgeving.

Productbeschrijving

Productie van asfalt vergt veel energie en resulteert in emissies van diverse stoffen, zoals CO₂. Door de productietemperatuur van het asfalt te verlagen, wordt het energieverbruik én de emissies verminderd. Dura Vermeer heeft de serie lage temperatuur asfaltproducten met de inmiddels bekende naam Ecopave ontwikkeld. De serie bestaat uit de originele Ecopave, de Ecopave W (van Warm) en de Ecopave H (van Halfwarm). Om asfalt bij een nog lagere temperatuur te produceren is Ecopave C (van Cold) ontwikkeld. Door de productie en inzet van de lage temperatuur asfaltproducten houdt Dura Vermeer rekening met Mens, Milieu en Markt. De arbeidsomstandigheden tijdens productie, belading en verwerking verbeteren. Tevens is er ook een hogere levensduur te verwachten, doordat veroudering van bitumen tijdens productie van asfalt wordt beperkt. Ecopave sluit aan bij duurzaamheidsambities.

Voordelen

- duurzaam
- energiebesparing
- verbeterde luchtkwaliteit
- CO₂-reductie
- bijdragen aan klimaatdoelstellingen
- breed toepasbaar
- verbeterde arbeidsomstandigheden



Technische specificaties

Asfalt wordt normaal gesproken geproduceerd bij een temperatuur van ongeveer 160 - 170°C. Het doel van het lage temperatuur asfalt Ecopave is energiebesparing en vermindering van emissies tijdens de productie en de verwerking van asfalt.

Ecopave

In Ecopave wordt koolzaadolie toegepast waarmee een verlaging van de asfaltmengtemperatuur van ongeveer 10°C wordt bereikt. Ook wordt CO₂ in het asfalt vastgelegd omdat koolzaadolie wordt gewonnen uit de zaden van de koolzaadplant die tijdens de groei CO₂ uit de lucht opneemt. De gezamenlijke CO₂-reductie is circa 10%.

Ecopave W

Ecopave W (warm), is een asfaltmengsel met toevoeging van was, waarbij de productietemperatuur ongeveer 30°C lager ligt dan bij standaard asfalt. De CO₂-reductie is circa 15%.

Ecopave H

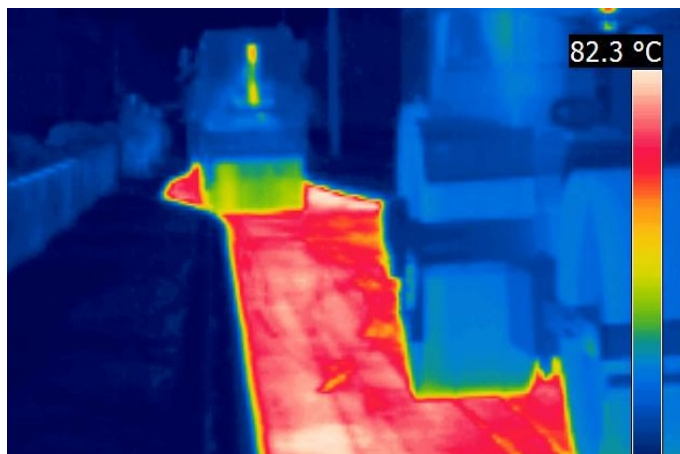
Bij Ecopave H (halfwarm) worden schuimbitumen als bindmiddel gebruikt. Hiervoor is aanpassing van het productieproces nodig. De mengtemperatuur is met 95°C ongeveer 70°C lager dan bij standaard asfalt. Met Ecopave H wordt een CO₂-reductie van circa 25% bereikt.

Ecopave C

De C in Ecopave C staat voor cold, de koude variant van Ecopave op basis van bitumenemulsie met een mengtemperatuur gelijk aan de omgevingstemperatuur. De verwachte CO₂-reductie is meer dan 50% ten opzichte van standaard asfalt.

Toepassingsgebied

Voor elk gangbare asfalttype en elke laagdikte is er een Ecopave variant beschikbaar. Ecopave is zowel als onder-, tussen- en deklaag geschikt voor o.a. iedere (snel)weg, fietspad, tunnel en bedrijfsterrein. De vraag naar duurzame asfaltproducten zal ongetwijfeld toenemen. Uit functionele proeven is gebleken dat de kwaliteit van Ecopave gelijk is aan standaard asfalt. Ten gevolge van de lage temperatuur en reductie van emissies verbeteren de arbeidsomstandigheden voor de medewerkers, doordat het asfalt minder warm is en er minder schadelijke stoffen vrijkomen. Dit geldt zowel bij de productie van het asfalt als tijdens de verwerking.



Eigenschappen

Geluid	●●●●●●●●●●●●●●●●●●●●
Duurzaam	●●●●●●●●●●●●●●●●●●●●
Decoratief	●●●●●●●●●●●●●●●●●●●●
Kostprijs	●●●●●●●●●●●●●●●●●●●●



Referenties

- 2011, Ecopave C, Nieuwe Merwedeweg, Dordrecht
- 2010, Ecopave W, Kanaalweg, Rotterdam
- 2010, Ecopave H, Gordelweg, Rotterdam

Dura Vermeer Infrastructuur BV
Taurusavenue 100
2132 LS Hoofddorp
T (023) 752 80 00
dvi@duravermeer.nl